

## Wer trägt die Kosten?

Kostenträger einer Autismus-spezifischen Förderung sind die für Sie regional zuständigen Sozial- und Jugendämter auf Basis von SGB VIII § 35 und SGB XII § 53 ff. Diese Leistungen müssen beantragt werden. Wir beraten und unterstützen Sie gerne dabei.

## Das Team



Unser Team arbeitet nach dem Förderkonzept TEACCH (Strukturierung von Raum und Zeit sowie Arbeitsmaterial) und nach dem heilpädagogischen Konzept Kleine Wege®. Die Förderung findet in unserem Autismus-Zentrum in Seesen statt. Bei Bedarf werden Beratung und Förderung auch im sozialen Umfeld, also zu Hause, im Kindergarten, in der Schule oder am Arbeitsplatz durchgeführt.

[www.lebenshilfe-seesen.de](http://www.lebenshilfe-seesen.de)

Sie erreichen uns

### Autismus Zentrum

Kampstraße 34

38723 Seesen

Telefon: 05381/ 492 59 31

Fax: 05381/ 492 59 32

Mobil: 0172/ 57 63 061

Leitung: Jeannette Truderung

[j.truderung@lebenshilfe-seesen.de](mailto:j.truderung@lebenshilfe-seesen.de)

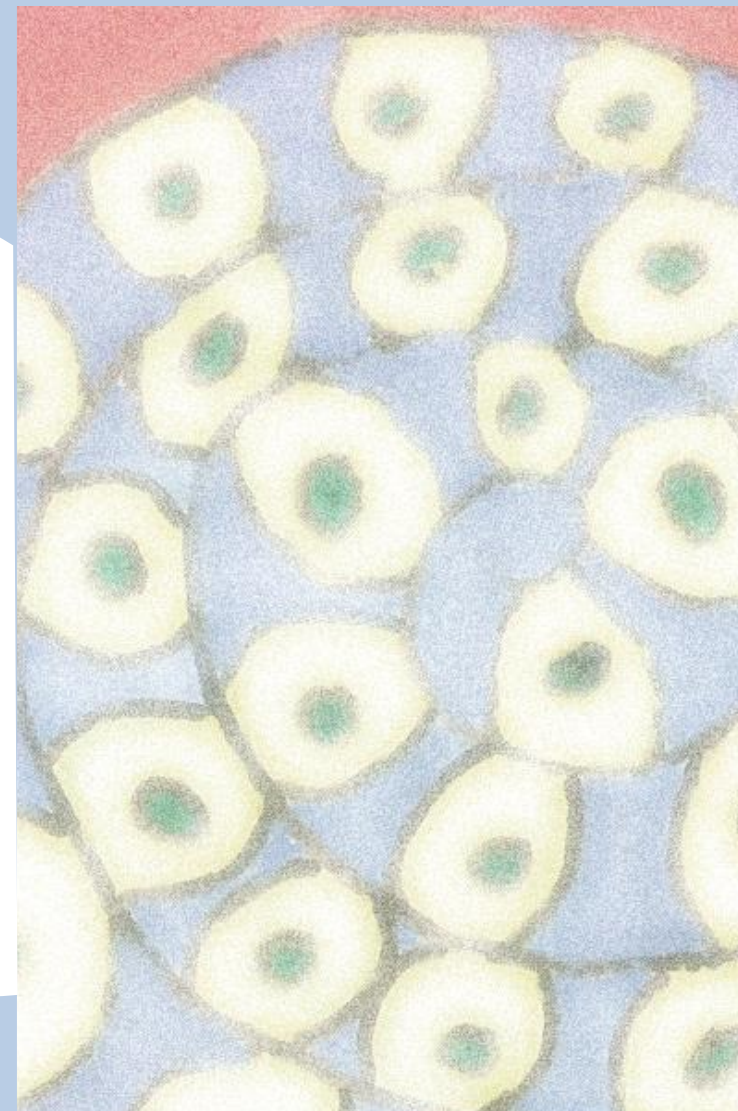
Wir sind Mitglied:



**autismus  
Deutschland e.V.**

Bundesverband zur Förderung  
von Menschen mit Autismus

# Autismus Zentrum



Gestaltung der Vorderseite: Zeichnung von Marco S., Autismus-Zentrum 2012



**Lebenshilfe**

Bad Gandersheim-Seesen e.V.

## Was ist Autismus?

Autismus ist eine lebenslange, komplexe und tiefgreifende neurologische Entwicklungsstörung. Kognitive, sprachliche, motorische und emotionale Funktionen sind betroffen und die Störungen wirken sich auf vielfältige Weise auf die soziale Interaktion, auf die Kommunikation und das Verhalten aus. Die Teilnahme am Leben in der Gemeinschaft und die Fähigkeit zur Eingliederung in die Gesellschaft können erschwert sein. Besondere Verhaltensauffälligkeiten können für die Bezugspersonen im alltäglichen Umgang mit den autistischen Menschen sehr belastend sein. Heute spricht man von **Autismus-Spektrum-Störungen (ASS)**, dazu zählt u. a.:

- ☺ der Frühkindliche Autismus
- ☺ der Atypische Autismus
- ☺ das Asperger-Syndrom
- ☺ das Rett-Syndrom

Die Diagnostik und therapeutische Behandlung von Kindern und Jugendlichen mit einer Autismus-Spektrum-Störung stellt eine besondere Herausforderung dar, da das Erscheinungsbild sehr heterogen ist. Die Merkmale des frühkindlichen Autismus zeigen sich bereits vor dem 3. Lebensjahr und sind in drei Bereichen besonders deutlich:

- ☺ im sozialen Umgang mit Mitmenschen
- ☺ in der Kommunikation
- ☺ in sich wiederholenden und stereotypen Verhaltensweisen.



Die Auswirkungen von Autismus zeigen sich in ALLEN Lebensbereichen. Autismus ist nicht heilbar, aber die Symptome können durch eine frühe und intensive Therapie deutlich reduziert werden.

Wir begegnen Menschen mit Autismus und ihren Angehörigen mit Wertschätzung und Respekt. Unsere therapeutischen Ansätze basieren auf dem heilpädagogischen Gedanken der Ganzheitlichkeit. So individuell wie unsere Klienten sind, so individuell ist auch unsere therapeutische Arbeit. Ziel ist es, ein möglichst eigenständiges und selbständiges Leben für den Klienten zu erreichen.

## Unsere Förderangebote

- ☺ Individuelle Autismusspezifische Förderung (IAF) im Einzelsetting
- ☺ Förderung von sozialen und kommunikativen Kompetenzen im Gruppensetting
- ☺ Beratung von Angehörigen und sozialem Umfeld nach dem systemischen Ansatz
- ☺ Öffentlichkeitsarbeit
  - Aufklärung über ASS in Schulen
  - Fortbildung von Teams aus anderen Professionen
- ☺ Unterstützernetze
- ☺ Arbeit nach dem Förderkonzept TEACCH (Strukturierung von Raum und Zeit sowie Arbeitsmaterial)
- ☺ Zusammenarbeit mit Diagnostikstellen
- ☺ Vernetzung mit anderen Professionen
- ☺ Elternstammtisch